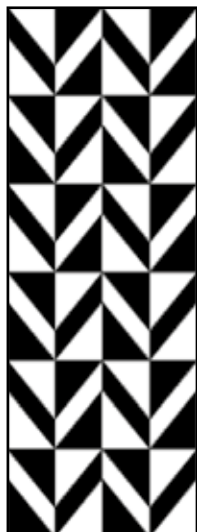


**FOOD** ZHI

МЕБЕЛЬ ДЛЯ КУХНИ



ПЕСКОСТРУЙНЫЕ  
РИСУНКИ

ГРАВИРОВАЛЬНЫЕ  
РИСУНКИ

ВИТРАЖНЫЕ  
РИСУНКИ

Emphasize  
the individuality

ПРОИЗВОДИТЕЛЬ  
МЕБЕЛИ ДЛЯ ЖИЗНИ

COLLECTION 2018

*for your*  
**kitchen**

*design and practicality*

## Пескоструйная обработка

Фасады с пескоструйной обработкой достаточно часто заказываются нашими клиентами. Этому способствуют несколько факторов – возможность нанесения на различные стеклянные поверхности, большой выбор рисунков и низкая цена. Пескоструйная обработка – это технология, при помощи которой поверхность стекла матируется мощной струей воздуха с абразивным материалом (песком). Рисунок, нанесенный таким способом, не тускнеет и не осыпается со временем, устойчив к появлению царапин и повреждений. Наша компания изготавливает фасады с пескоструйной обработкой зеркал и стекол на собственном оборудовании.

## Фотопечать

Фотопечать наносится на материал-основу красками, которые высыхают под воздействием ультрафиолетового излучения, а специальный состав чернил позволяет добиться отличной цветности изображения. В итоге мы получаем яркий насыщенный рисунок высокой четкости, устойчивый к истиранию, воздействию моющих средств. Варианты используемых изображений Вы можете посмотреть в нашем каталоге, выбрать на сайте [www.shutterstock.com](http://www.shutterstock.com) или предоставить Ваши собственные фотоматериалы.

## Гравировка


Гравировка заняла достойное место среди множества способов декоративной обработки стекол и зеркал. Она представляет собой новейшую технологию, которая позволяет украшать любую стеклянную поверхность, в том числе и матовую. Изделия с алмазной гравировкой отличаются выразительностью линий рисунка, а преломляющиеся лучи света подчеркивают их глубину и изящность рельефа изображения. Процесс нанесения гравировки абсолютно автоматизирован. Технология делится на два этапа: рисунок

наносится методом фрезерования при помощи алмазного резца, затем, уже более мягкими кругами, полируются грани. В итоге получаются очень красивые композиции с углубленными остrokонечными контурами. Толщина линии имеет четыре градации: 4, 6, 8, 10 мм, благодаря этому, появилась возможность изготавливать разнообразные узоры. Обратите внимание, что сложная художественная гравировка выполняется линиями толщиной только 4 мм.

## Витраж

Изначально витражом называлась картина, составленная, как мозаика, из кусочков цветного стекла. Современная технология производства позволяет изготавливать заливные (или контурные) витражи на цельном стеклянном полотне, не утратив сходства с настоящими витражами. Благодаря малому весу, заливными витражами украшают фасады шкафов-купе и межкомнатные перегородки, фасады кухонь, стеклянные столешницы, зеркала, а также оконные стекла и потолки. Процесс нанесения витража частично автоматизирован, благодаря чему мы можем значительно сократить сроки его изготовления. В качестве основы для нанесения витража используется зеркало или стекло, как абсолютно глянцевое, так и обработанное пескоструем. На подготовленную поверхность специальный станок наносит контур будущего витража. Его цвет может быть золотым, серебряным, черным, прозрачным. Затем, после высыхания краски, мастер вручную делает заливку рисунка. Витражные краски содержат экологически безопасные органические смолы, которые делают их прочными и долговечными, а также устойчивыми к воздействию влаги и перепадам температур. Они обладают ярким, невероятно насыщенным цветом и не выцветают под воздействием солнечных лучей.



- М** Матирование
- Ф** Фотопечать
- В** Витраж
- Ш** Шелкография
- П** Пескоструйный рисунок
-  Витражи пригодные для гнутья
- С** Сатинирование
- Г** Гравировка

## ПРЯМОЙ

Стекло прозрачное 4мм

|                             |          |              |          |          |          |          |          |                |                |            |            |
|-----------------------------|----------|--------------|----------|----------|----------|----------|----------|----------------|----------------|------------|------------|
| Обработка с лицевой стороны | <b>М</b> | <del>Ф</del> | <b>В</b> | <b>С</b> | <b>Ш</b> | <b>П</b> | <b>Г</b> | <b>М+В</b>     | <b>С+В</b>     | <b>М+Г</b> | <b>С+Г</b> |
| Обработка с тыльной стороны | <b>М</b> | <b>Ф</b>     | <b>В</b> | <b>С</b> | <b>Ш</b> | <b>П</b> | <b>Г</b> | <del>М+В</del> | <del>С+В</del> | <b>М+Г</b> | <b>С+Г</b> |

Стекло тонированное 4мм

|                             |          |              |          |              |              |          |          |                |                |            |                |
|-----------------------------|----------|--------------|----------|--------------|--------------|----------|----------|----------------|----------------|------------|----------------|
| Обработка с лицевой стороны | <b>М</b> | <del>Ф</del> | <b>В</b> | <del>С</del> | <del>Ш</del> | <b>П</b> | <b>Г</b> | <b>М+В</b>     | <del>С+В</del> | <b>М+Г</b> | <del>С+Г</del> |
| Обработка с тыльной стороны | <b>М</b> | <del>Ф</del> | <b>В</b> | <del>С</del> | <del>Ш</del> | <b>П</b> | <b>Г</b> | <del>М+В</del> | <del>С+В</del> | <b>М+Г</b> | <del>С+Г</del> |

## ГНУТЫЙ

Стекло прозрачное 4мм

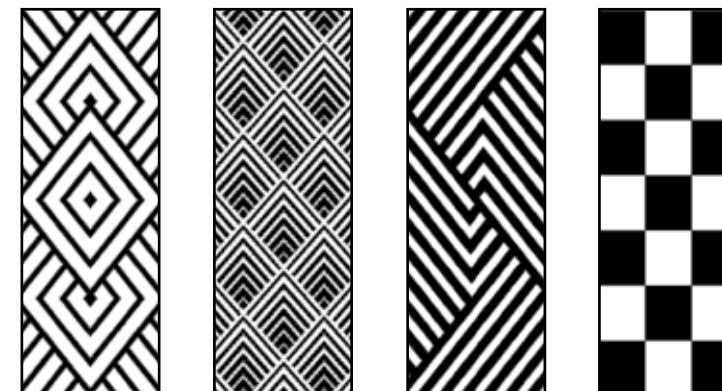
|                             |          |              |              |          |              |          |          |                |                |            |                |
|-----------------------------|----------|--------------|--------------|----------|--------------|----------|----------|----------------|----------------|------------|----------------|
| Обработка с лицевой стороны | <b>М</b> | <del>Ф</del> | <b>В</b>     | <b>С</b> | <del>Ш</del> | <b>П</b> | <b>Г</b> | <b>М+В</b>     | <b>С+В</b>     | <b>М+Г</b> | <del>С+Г</del> |
| Обработка с тыльной стороны | <b>М</b> | <del>Ф</del> | <del>В</del> | <b>С</b> | <del>Ш</del> | <b>П</b> | <b>Г</b> | <del>М+В</del> | <del>С+В</del> | <b>М+Г</b> | <del>С+Г</del> |

Стекло тонированное 4мм

|                             |          |              |          |              |              |          |          |                |                |            |                |
|-----------------------------|----------|--------------|----------|--------------|--------------|----------|----------|----------------|----------------|------------|----------------|
| Обработка с лицевой стороны | <b>М</b> | <del>Ф</del> | <b>В</b> | <del>С</del> | <del>Ш</del> | <b>П</b> | <b>Г</b> | <b>М+В</b>     | <del>С+В</del> | <b>М+Г</b> | <del>С+Г</del> |
| Обработка с тыльной стороны | <b>М</b> | <del>Ф</del> | <b>В</b> | <del>С</del> | <del>Ш</del> | <b>П</b> | <b>Г</b> | <del>М+В</del> | <del>С+В</del> | <b>М+Г</b> | <del>С+Г</del> |



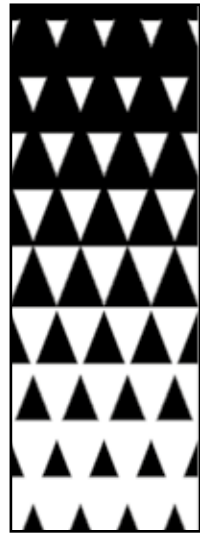
*for your*  
**kitchen**



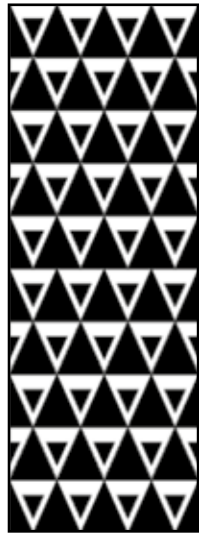
Коллекция изображений

## **ПЕСКОСТРУЙНЫЕ РИСУНКИ**

Emphasize the individuality



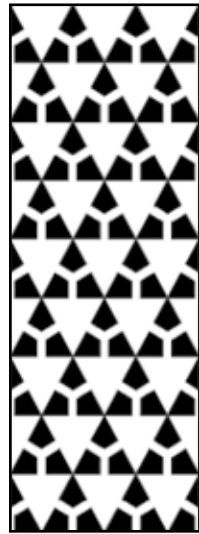
KP001



KP002



KP003



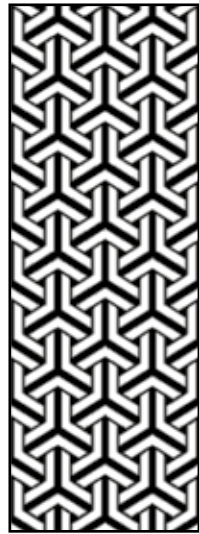
KP004



KP005



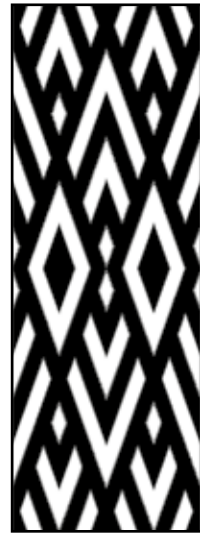
KP011



KP012



KP013



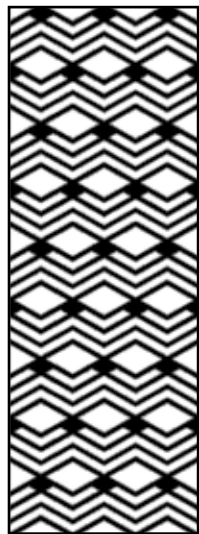
KP014



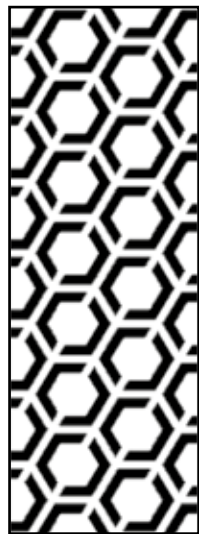
KP015



KP006



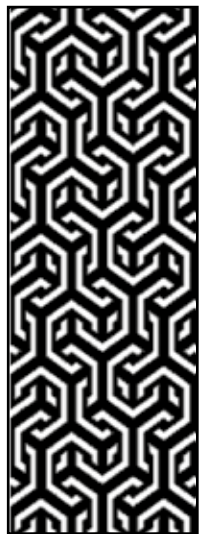
KP007



KP008



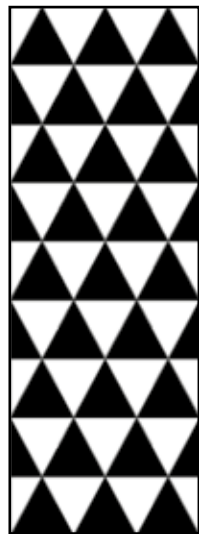
KP009



KP010



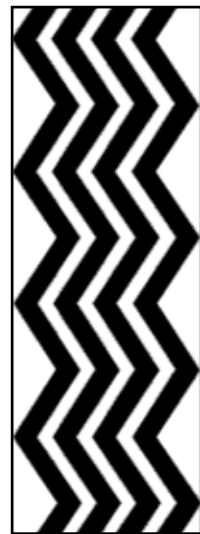
KP016



KP017



KP018



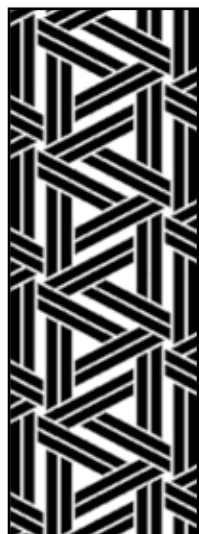
KP019



KP020



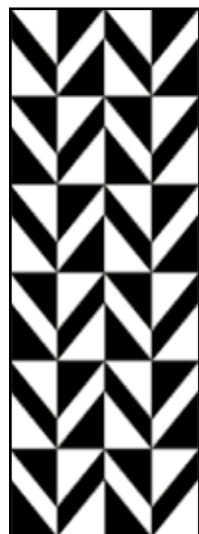
KP021



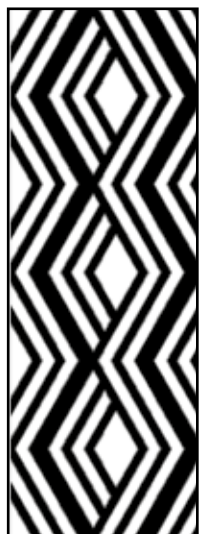
KP022



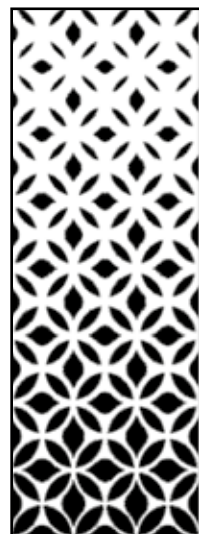
KP023



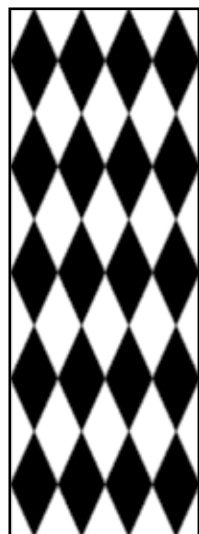
KP024



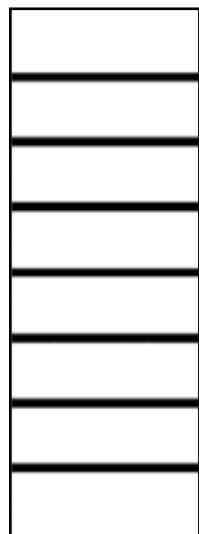
KP025



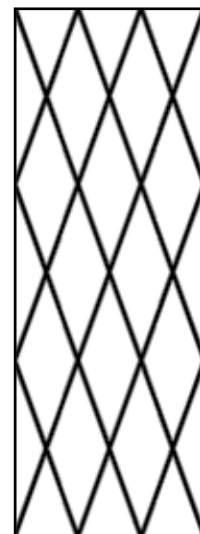
KP031



KP032



KP033



KP034



KP035



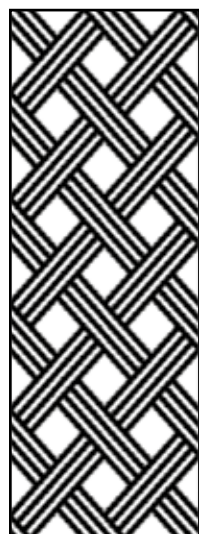
KP026



KP027



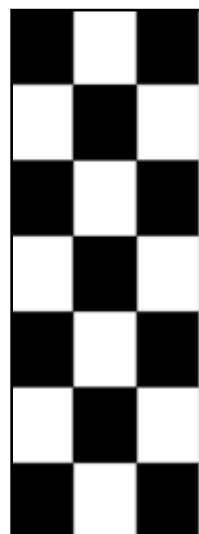
KP028



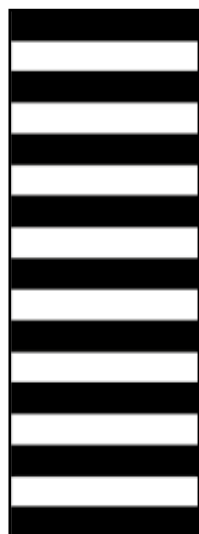
KP029



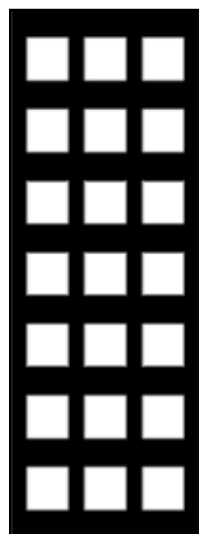
KP030



KP036



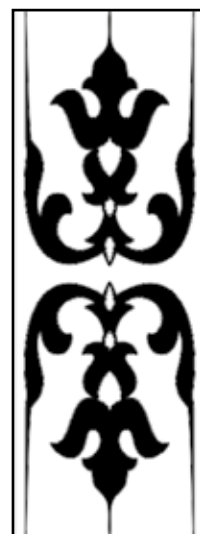
KP037



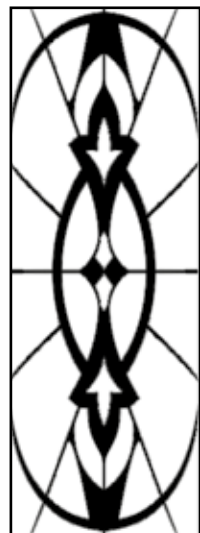
KP038



KP039



KP040



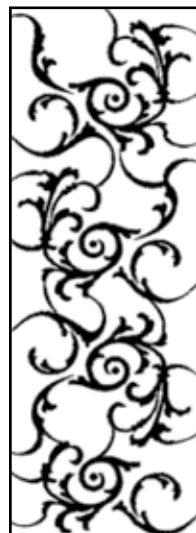
KP041



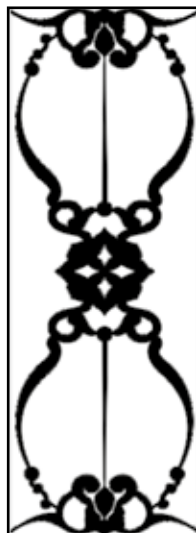
KP042



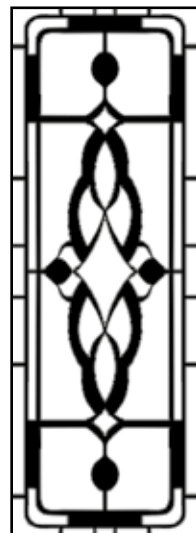
KP043



KP044



KP045



KP051



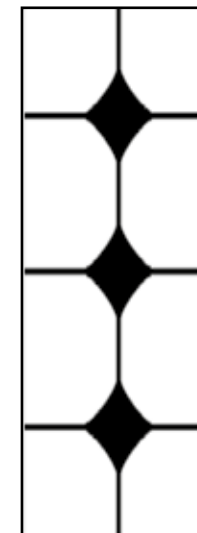
KP052



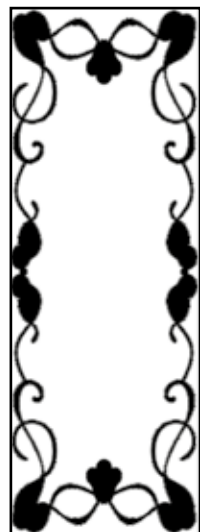
KP053



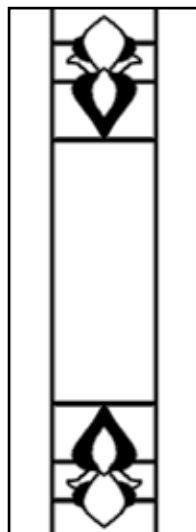
KP054



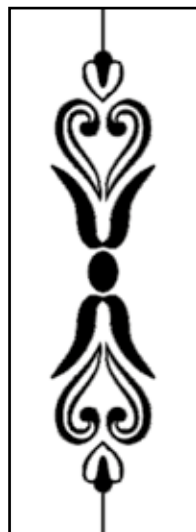
KP055



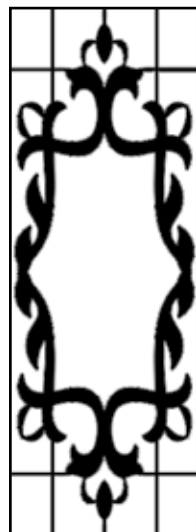
KP046



KP047



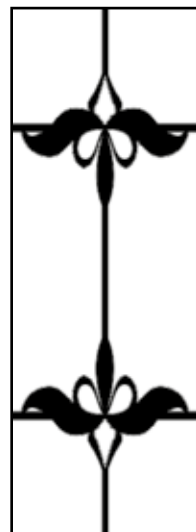
KP048



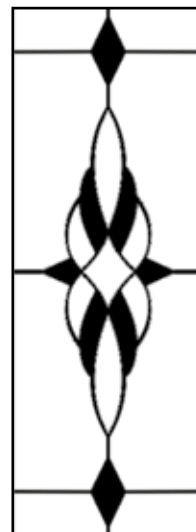
KP049



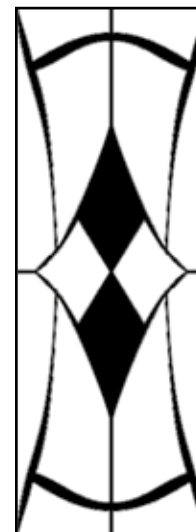
KP050



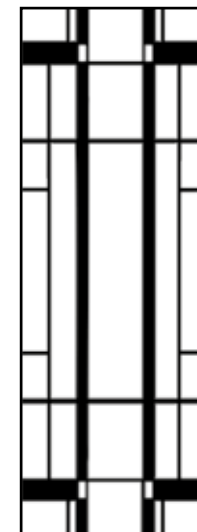
KP056



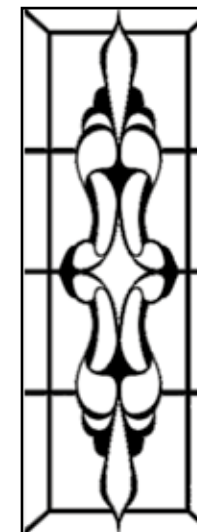
KP057



KP058



KP059

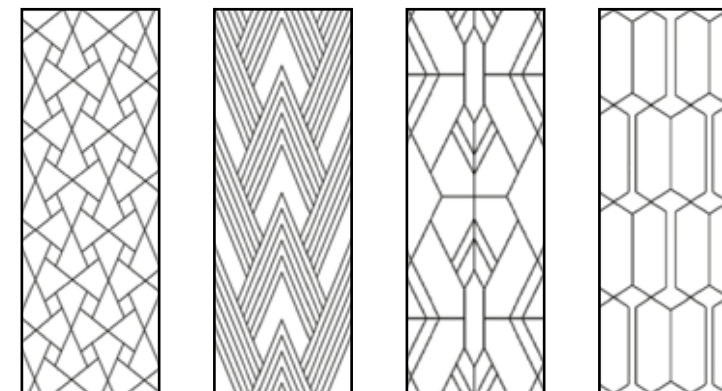


KP060





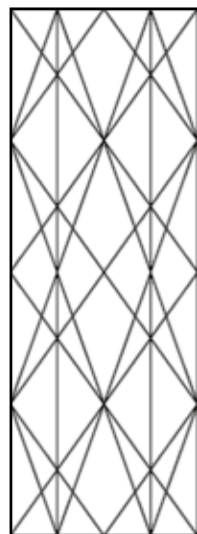
*for your*  
**kitchen**



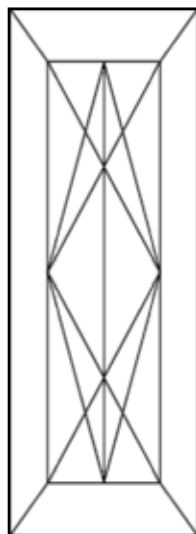
Коллекция изображений

## **ГРАВИРОВАЛЬНЫЕ РИСУНКИ**

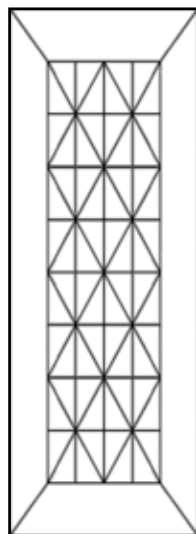
Emphasize the individuality



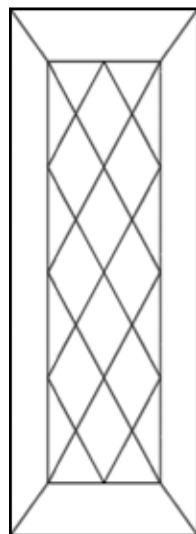
KG001



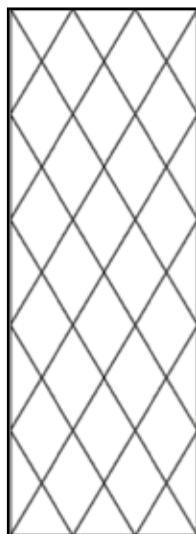
KG002



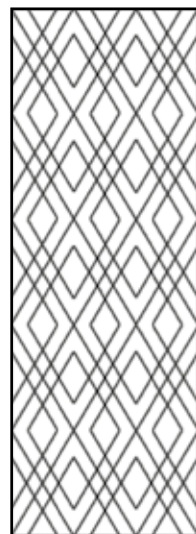
KG003



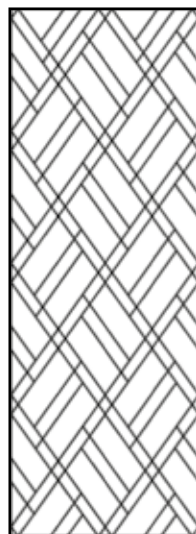
KG004



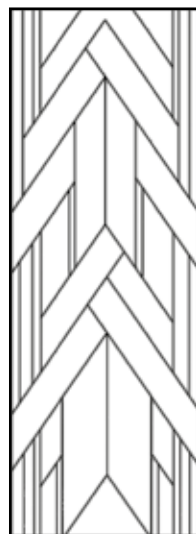
KG005



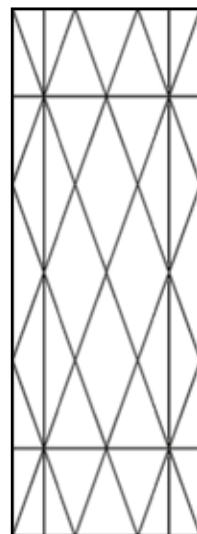
KG011



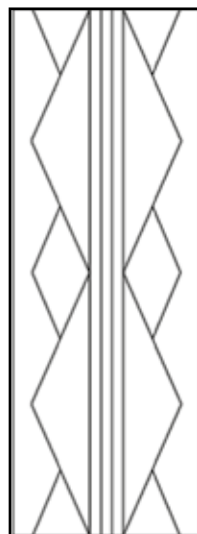
KG012



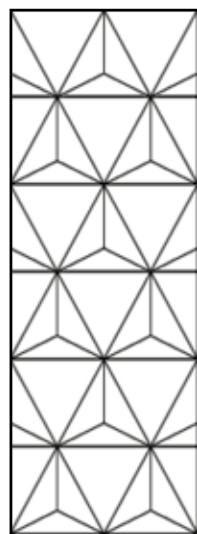
KG013



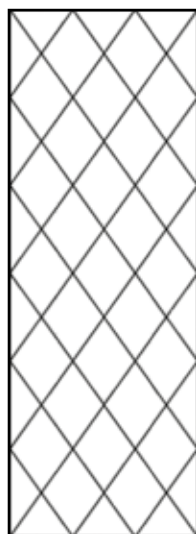
KG014



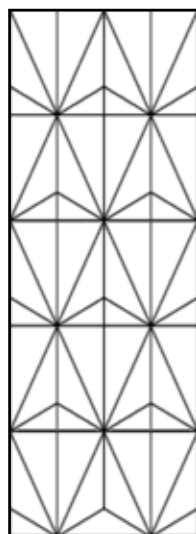
KG015



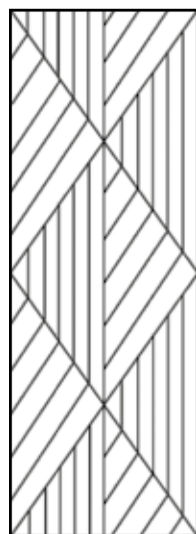
KG006



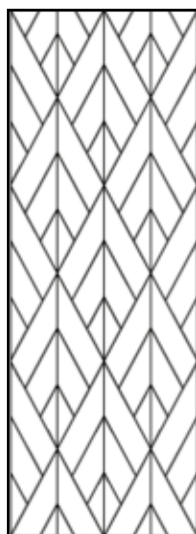
KG007



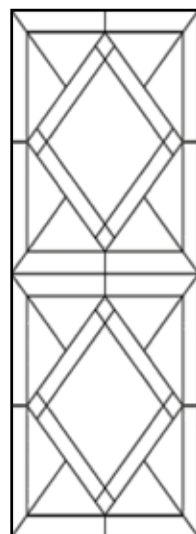
KG008



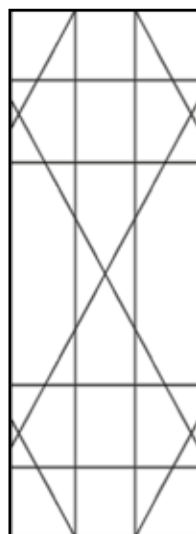
KG009



KG010



KG016



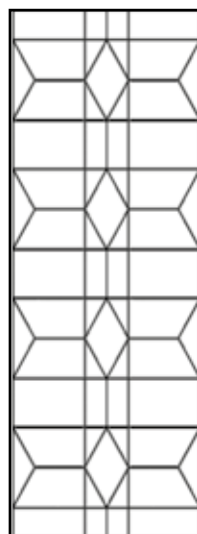
KG017



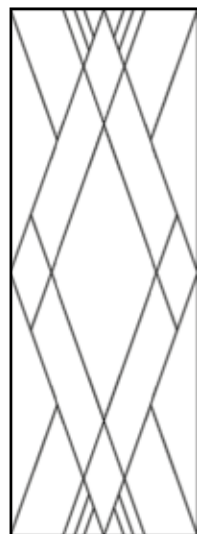
KG018



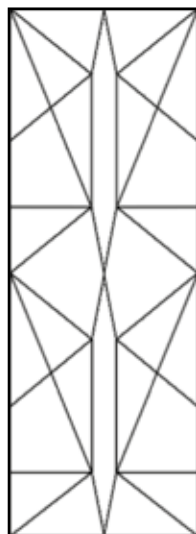
KG019



KG020



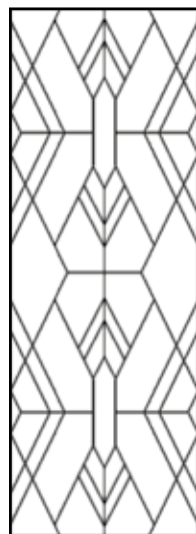
KG021



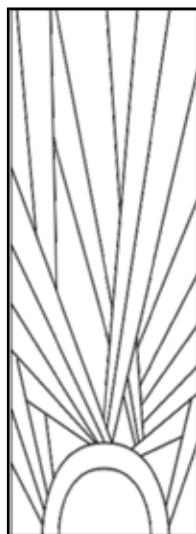
KG022



KG023



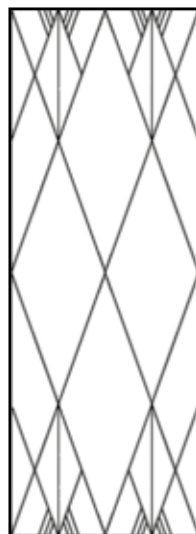
KG024



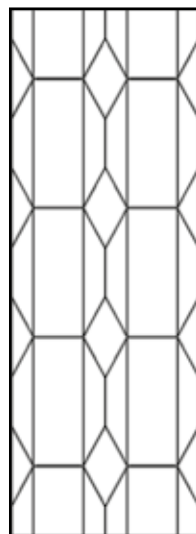
KG025



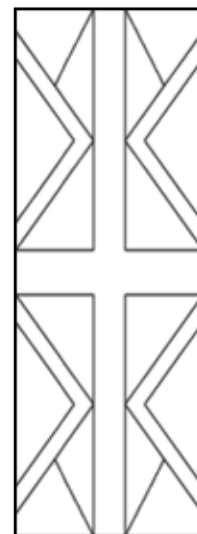
KG031



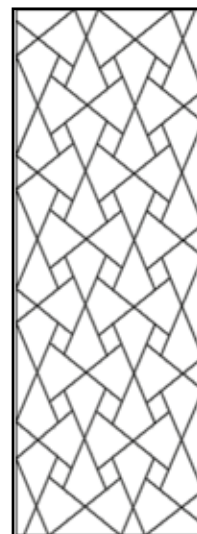
KG032



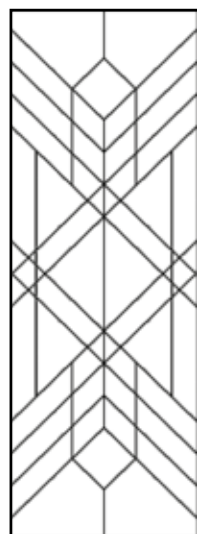
KG033



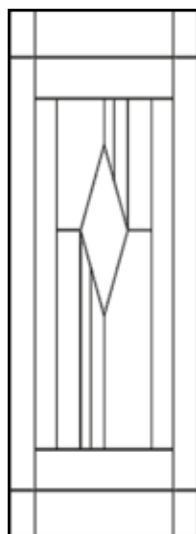
KG034



KG035



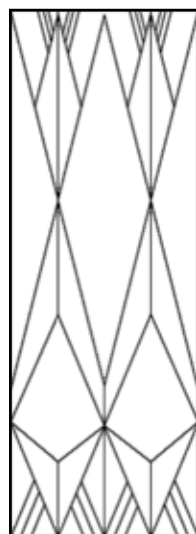
KG026



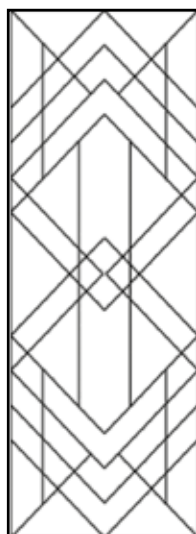
KG027



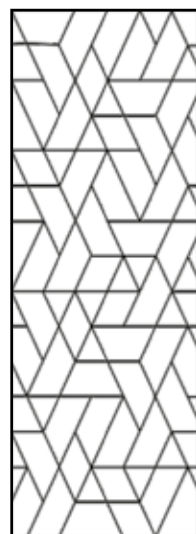
KG028



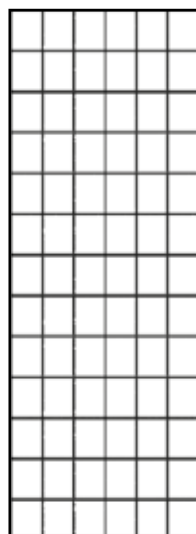
KG029



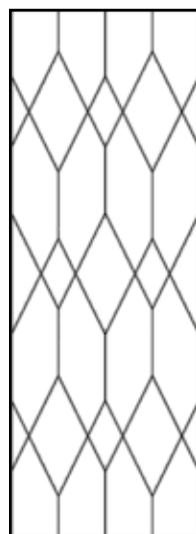
KG030



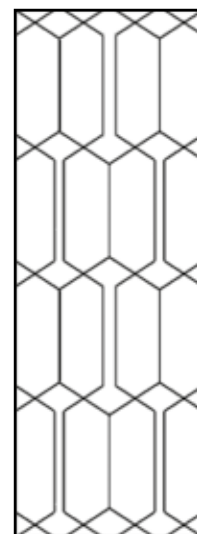
KG036



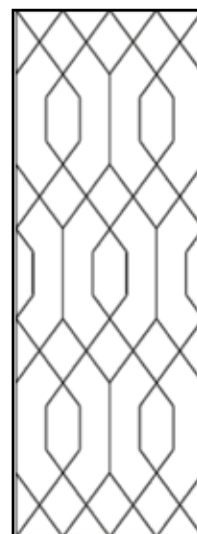
KG037



KG038



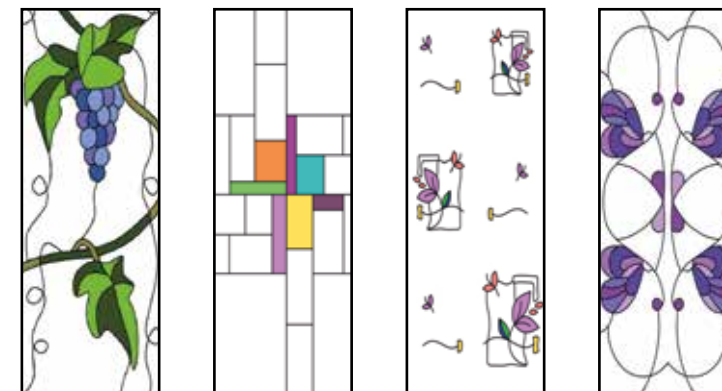
KG039



KG040



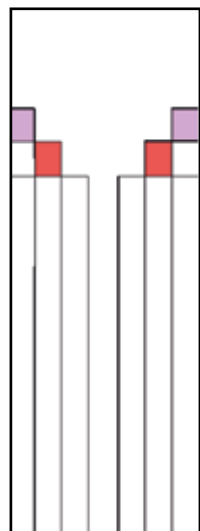
*for your*  
**kitchen**



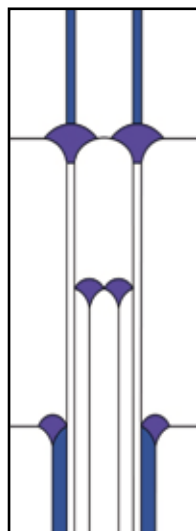
Коллекция изображений

## **ВИТРАЖНЫЕ РИСУНКИ**

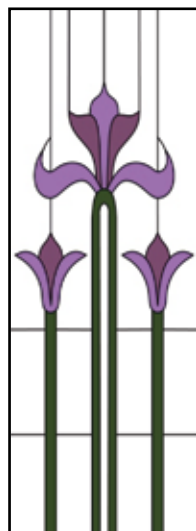
Emphasize the individuality



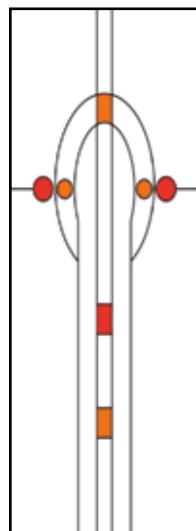
Д3001 K1



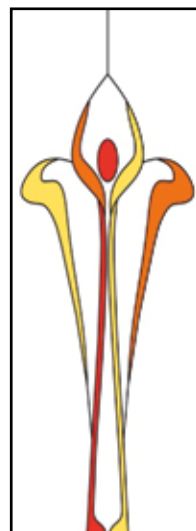
Д3002 K1



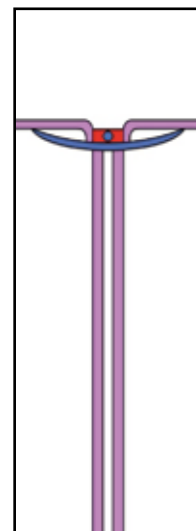
Д3003 K2



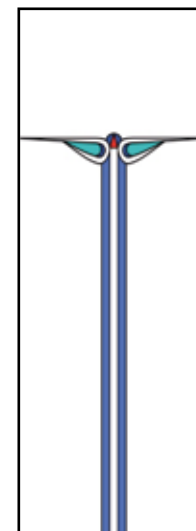
Д3004 K1



Д3005 K1



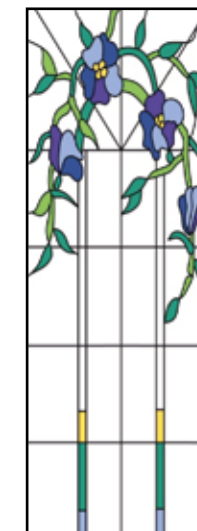
Д3011 K1



Д3012 K1



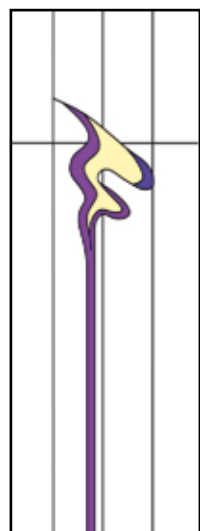
Д3013 K1



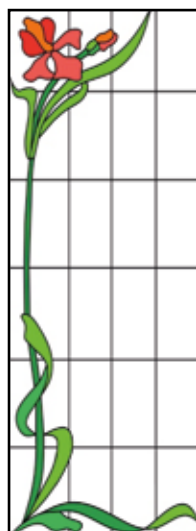
Д3014 K1



Д3015 K1



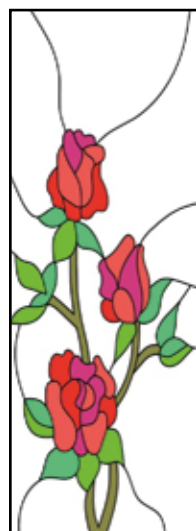
Д3006 K1



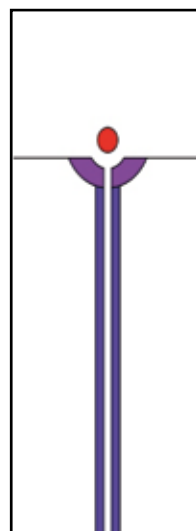
Д3007 K1



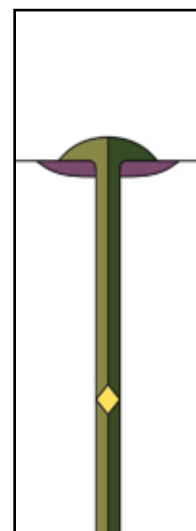
Д3008 K2



Д3009 K2



Д3010 K1



Д3016 K1



Д3017 K1



Д3018 K1



Д3019 K1



Д3020 K2



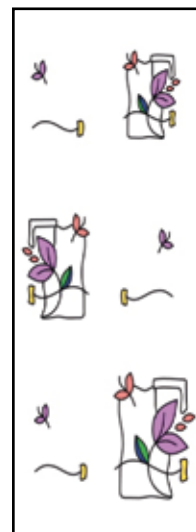
Д3021 К2



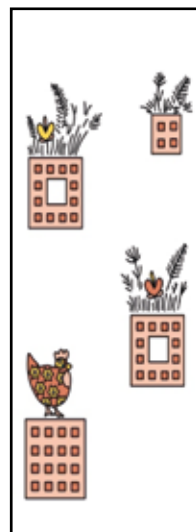
Д3022 К2



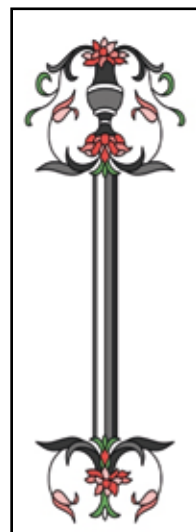
Д3023 К2



Д3024 К1



Д3025 К2



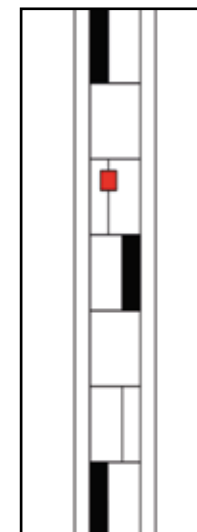
Д3031 К2



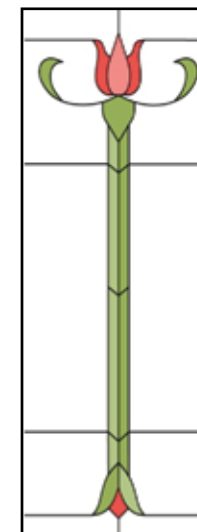
Д3032 К2



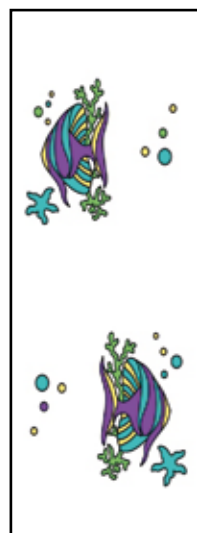
Д3033 К2



⊖ Д3034 К1



Д3035 К1



Д3026 К1



Д3027 К1



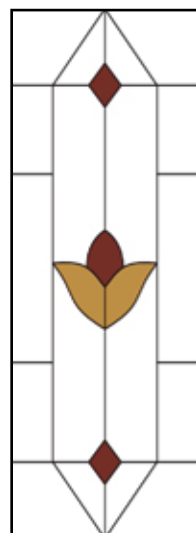
Д3028 К1



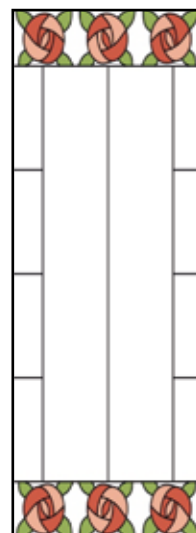
Д3029 К1



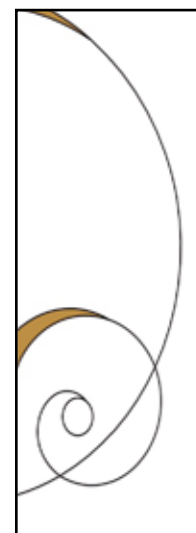
Д3030 К1



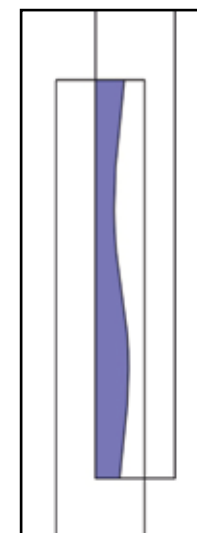
⊖ Д3036 К1



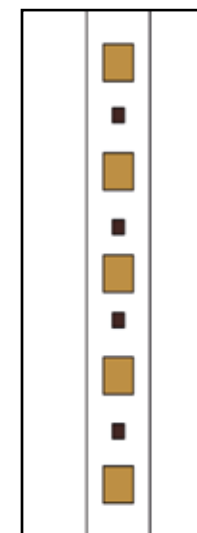
Д3037 К1



Д3038 К1



⊖ Д3039 К1



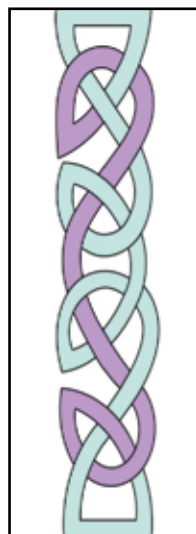
⊖ Д3040 К1



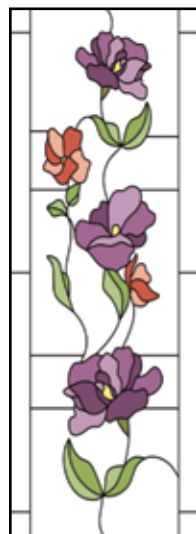
Д3041 K1



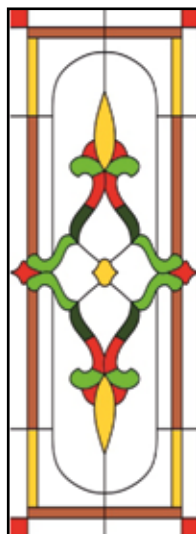
Д3042 K1



Д3043 K2



Д3044 K2



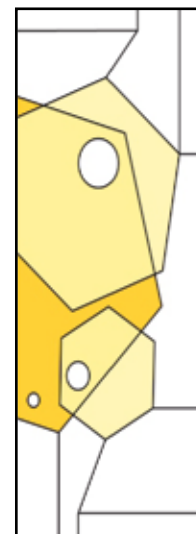
Д3045 K2



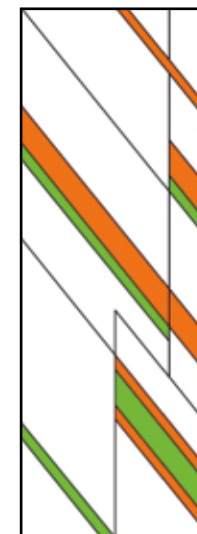
Д3051 K1



Д3052 K2



Д3053 K2



Д3054 K2



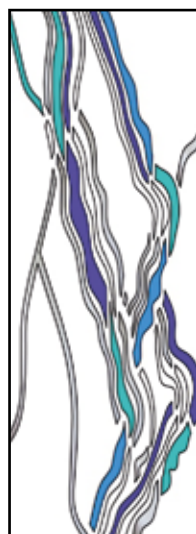
Д3055 K1



Д3046 K2



Д3047 K2



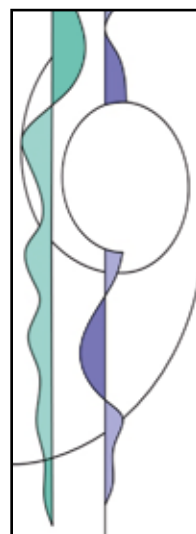
Д3048 K2



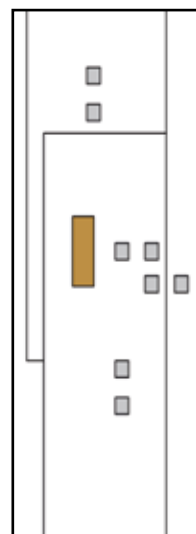
Д3049 K2



Д3050 K1



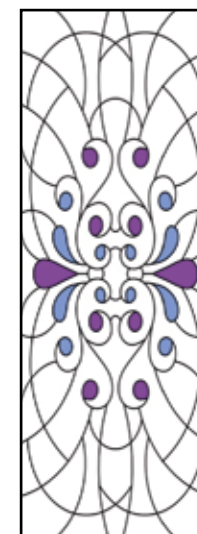
Д3056 K1



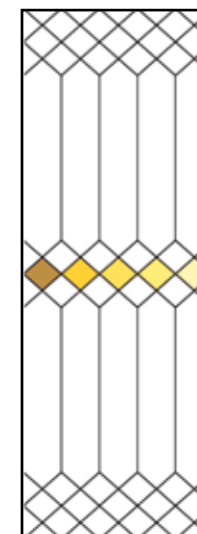
⊖ Д3057 K1



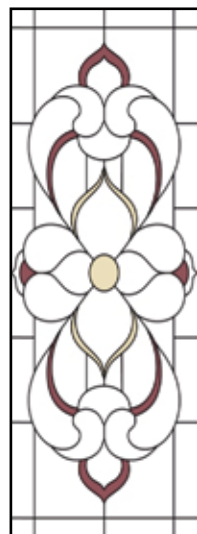
⊖ Д3061 K1



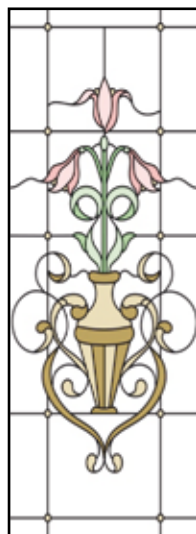
⊖ Д3062 K1



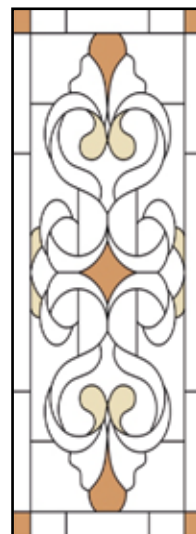
⊖ Д3063 K1



☹ Д3064 К1



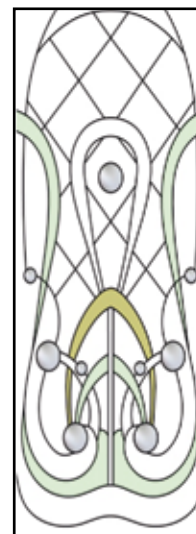
Д3065 К2



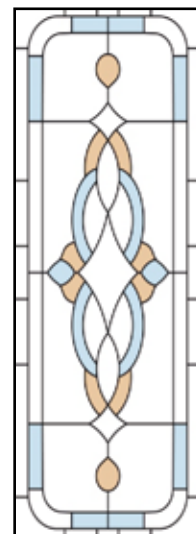
☹ Д3066 К1



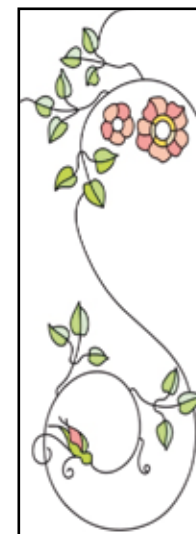
☹ Д3067 К1



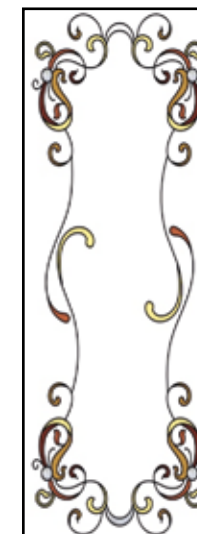
Д3068 К2



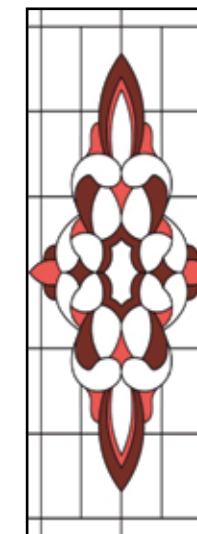
Д3074 К2



Д3075 К1



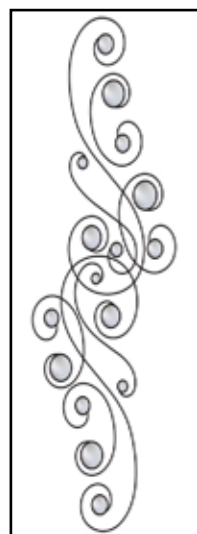
Д3076 К1



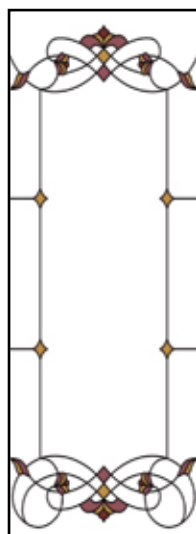
Д3077 К2



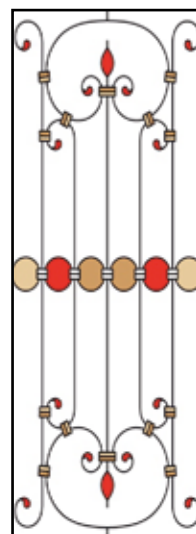
Д3078 К1



☹ Д3069 К1



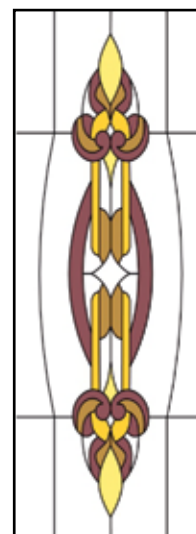
☹ Д3070 К1



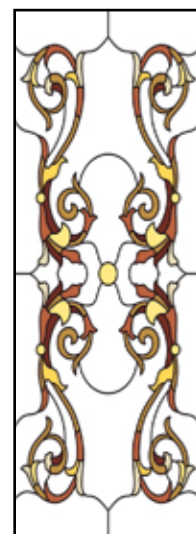
☹ Д3071 К1



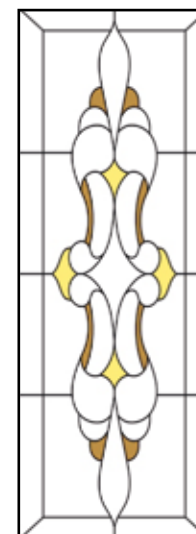
Д3072 К2



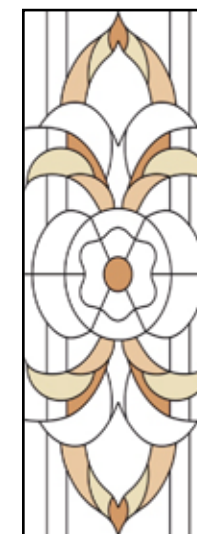
☹ Д3073 К2



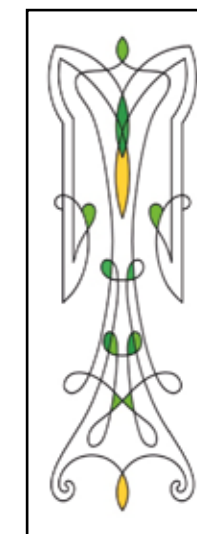
Д3079 К2



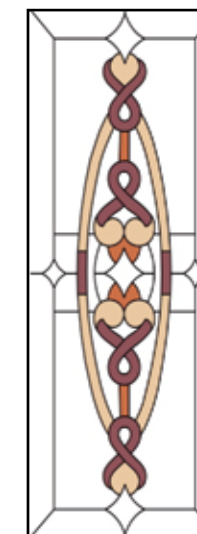
☹ Д3080 К1



Д3081 К2

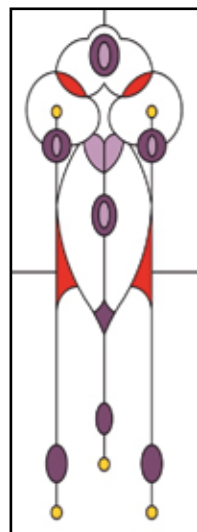


☹ Д3082 К1



Д3083 К2

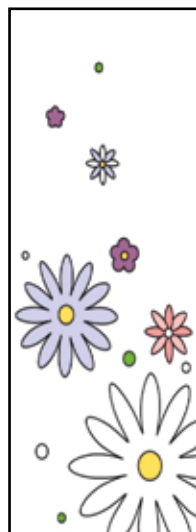




↻ Д3084 К1



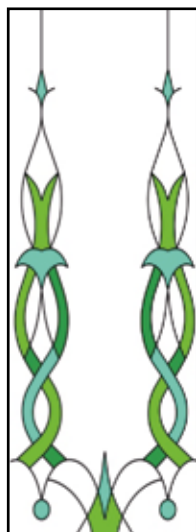
↻ Д3085 К1



↻ Д3086 К1



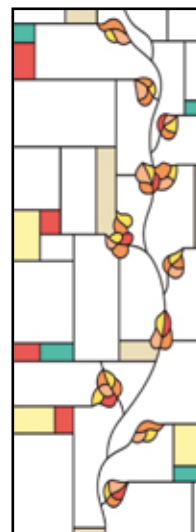
Д3087 К2



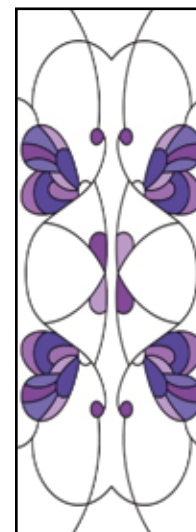
↻ Д3088 К2



Д3094 К1



↻ Д3095 К2



Д3096 К1



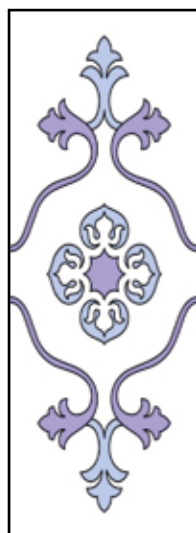
Д3097 К2



Д3098 К2



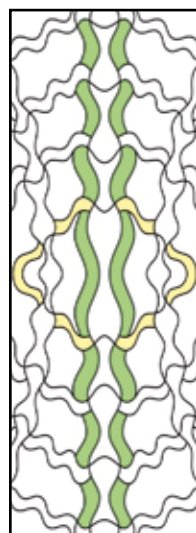
Д3089 К1



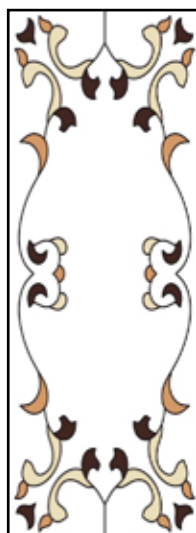
Д3090 К2



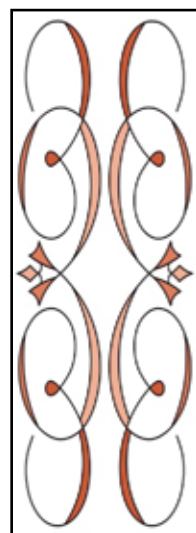
Д3091 К2



Д3092 К2



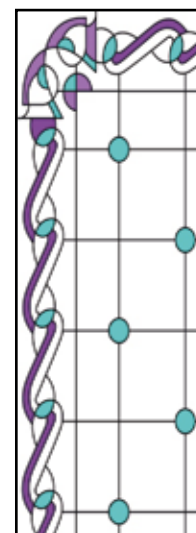
↻ Д3093 К1



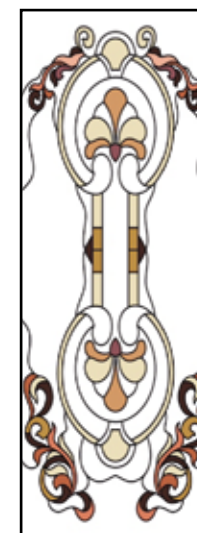
Д3099 К1



Д3100 К2



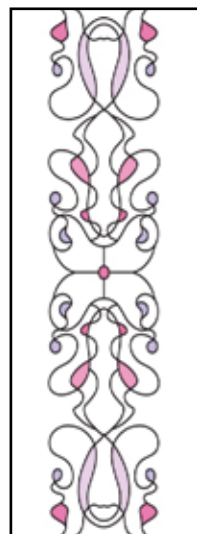
↻ Д3101 К1



Д3102 К2



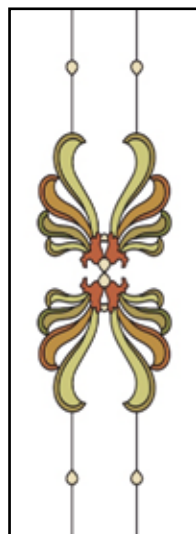
Д3103 К2



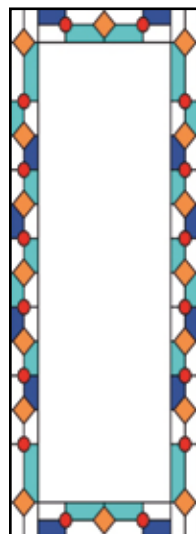
☹ D3104 K1



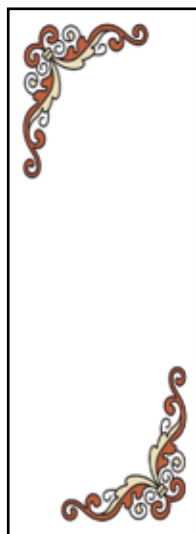
D3105 K2



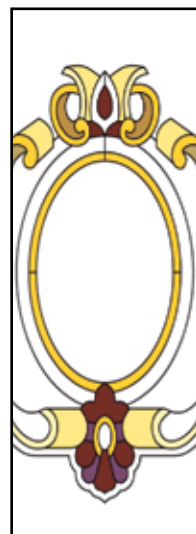
D3106 K2



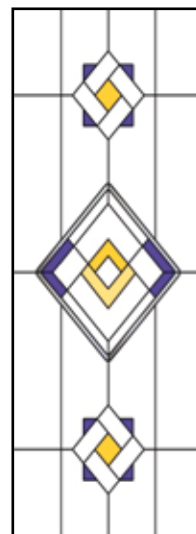
D3107 K2



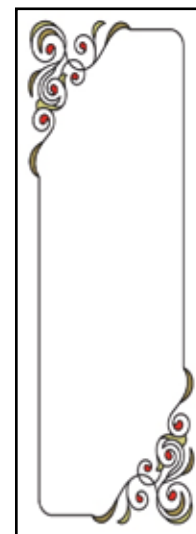
D3108 K1



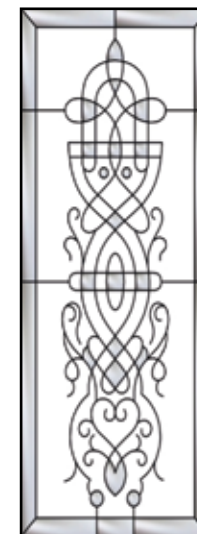
D3114 K2



D3115 K1



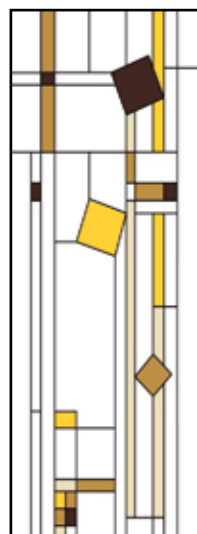
☹ D3116 K1



D3117 K2



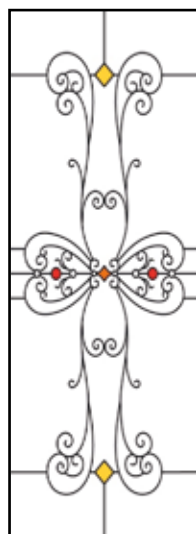
D3118 K1



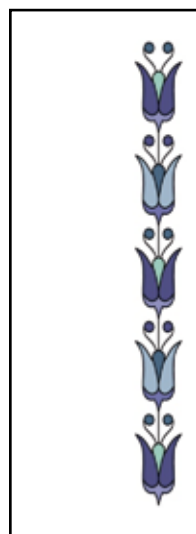
D3109 K2



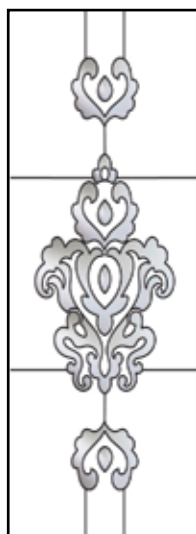
☹ D3110 K1



☹ D3111 K1



☹ D3112 K1



D3113 K1



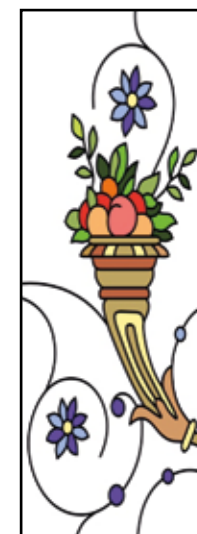
☹ D3119 K1



D3120 K2



☹ K2001 K1



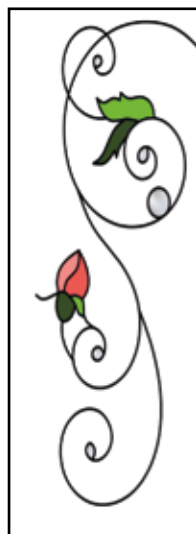
K2002 K2



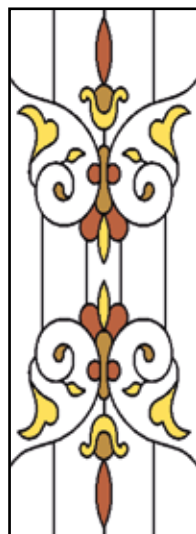
☹ K2003 K1



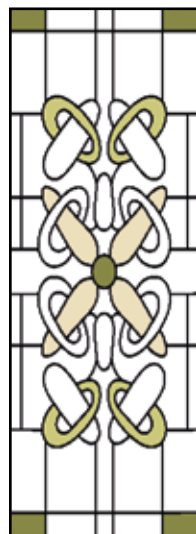
K2004 K1



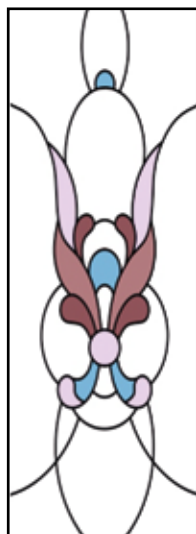
⊖ K2005 K1



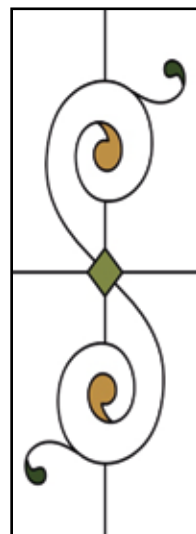
⊖ K2006 K1



K2007 K2



K2008 K1



⊖ K2014 K1



K2015 K2



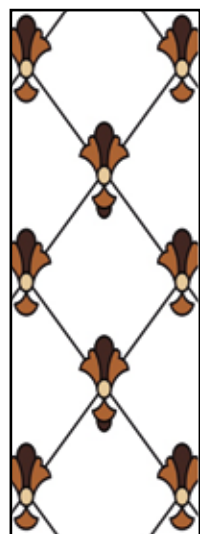
K2016 K2



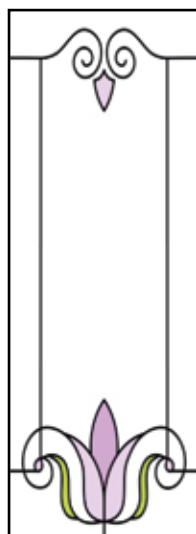
K2017 K2



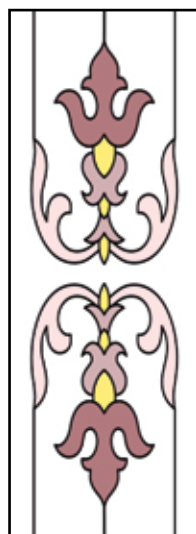
K2018 K2



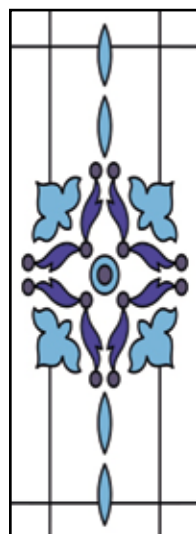
⊖ K2009 K1



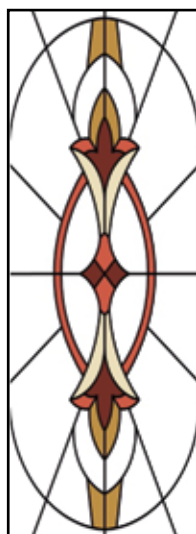
⊖ K2010 K1



K2011 K2



K2012 K1



⊖ K2013 K1



K2019 K2



K2020 K2



K2021 K1



K2022 K2



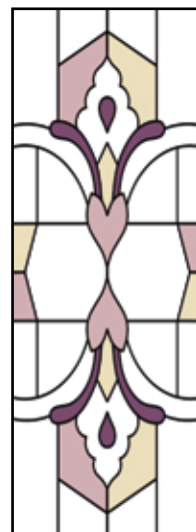
⊖ K2023 K1



K2024 K1



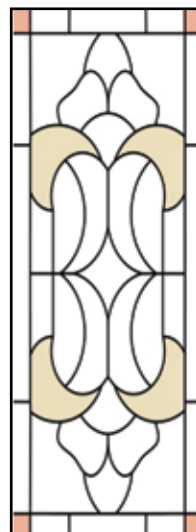
K2025 K1



K2026 K2



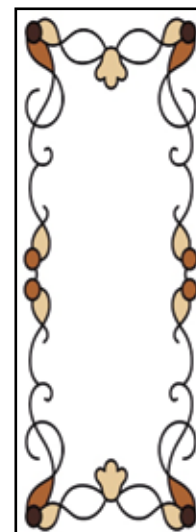
☺ K2027 K1



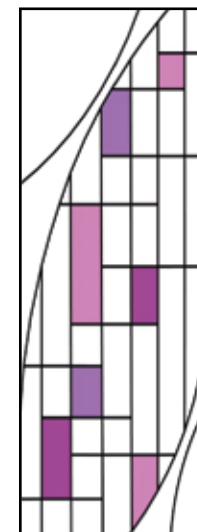
K2028 K2



K2034 K2



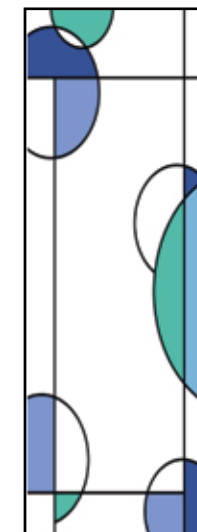
☺ K2035 K1



K2036 K1



K2037 K1



K2038 K2



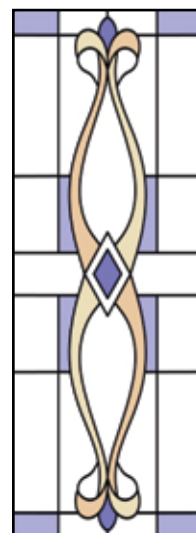
☺ K2029 K1



☺ K2030 K1



K2031 K2



K2032 K2



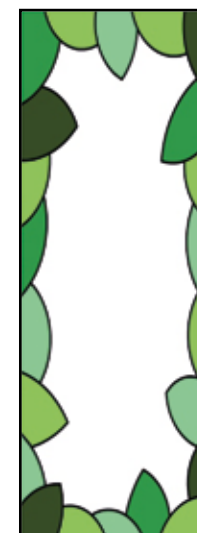
☺ K2033 K1



K2039 K1



☺ K2040 K1



K2041 K2



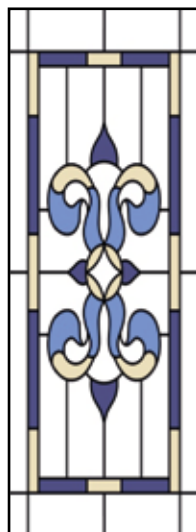
☺ K2042 K2



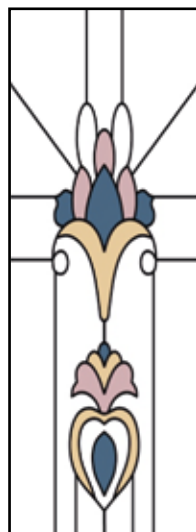
K2043 K2



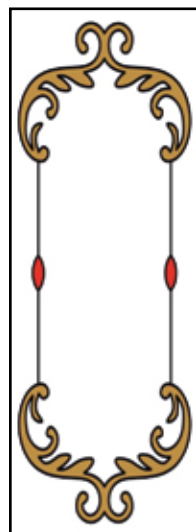
K2044 K2



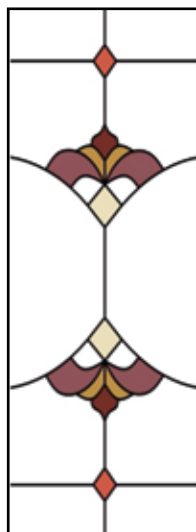
K2045 K2



K2046 K2



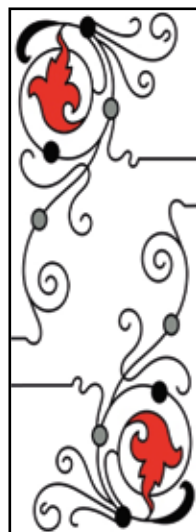
K2047 K1



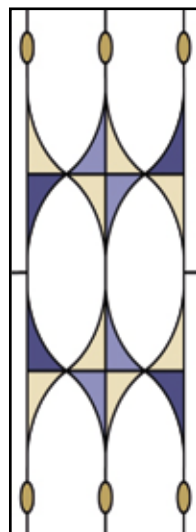
☺ K2048 K1



K2054 K1



☺ K2055 K1



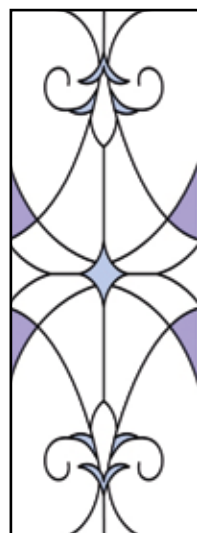
K2056 K1



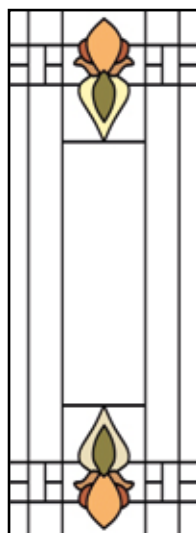
K2057 K1



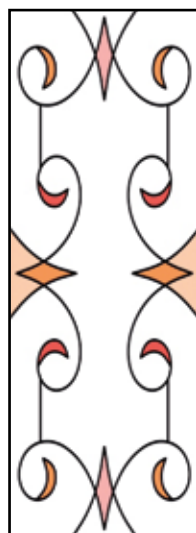
K2058 K2



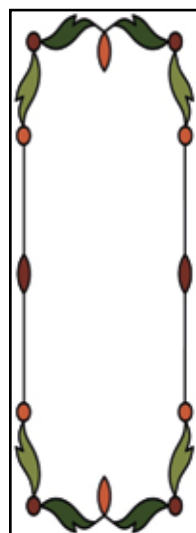
☺ K2049 K1



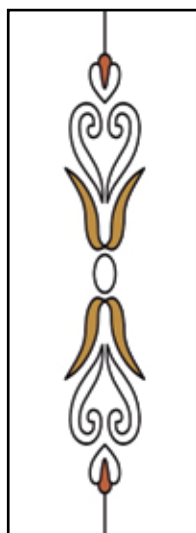
☺ K2050 K1



☺ K2051 K1



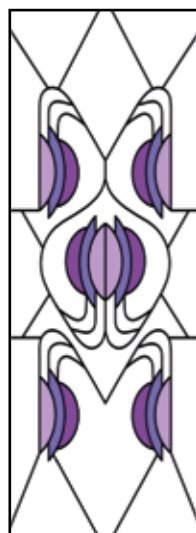
☺ K2052 K1



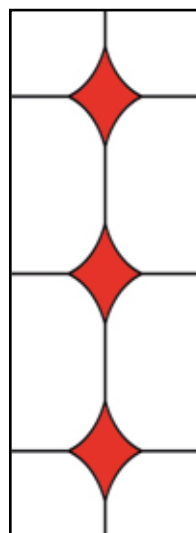
☺ K2053 K1



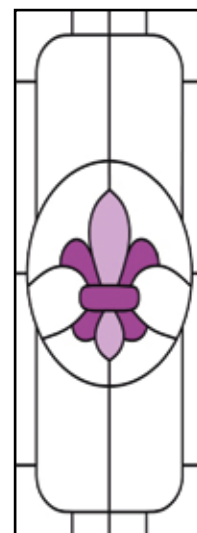
K2059 K2



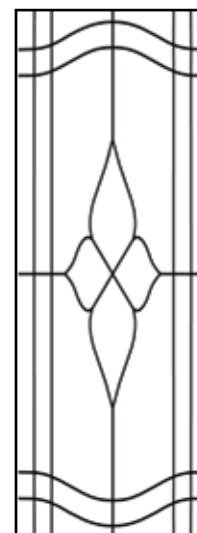
K2060 K1



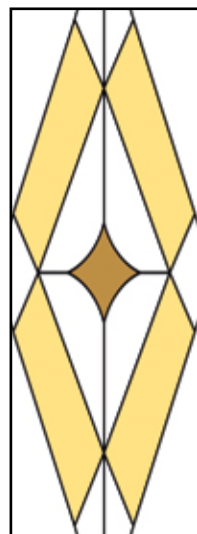
☺ K2061 K1



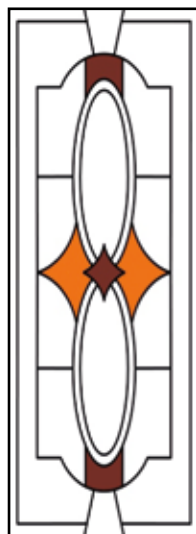
K2062 K2



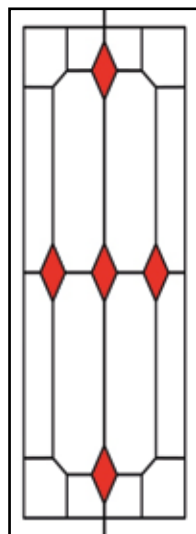
K2063 K2



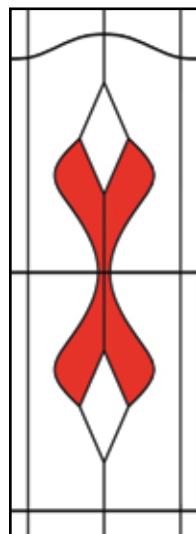
K2064 K2



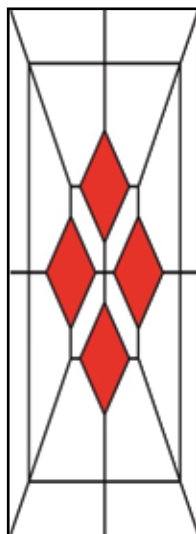
K2065 K2



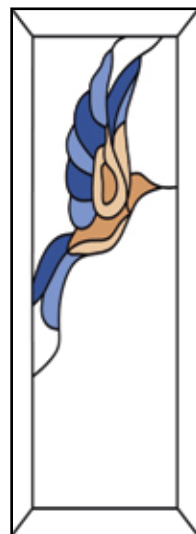
K2066 K2



K2067 K2



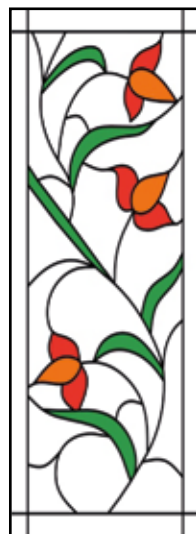
K2068 K2



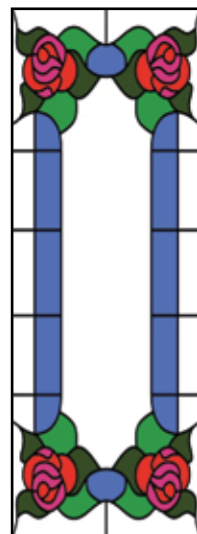
K2074 K2



K2075 K2



K2076 K1



K2077 K2



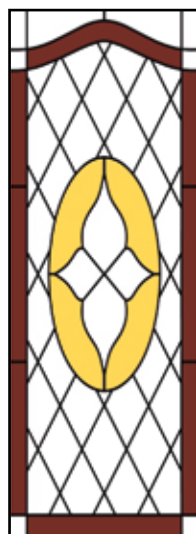
K2078 K2



K2069 K2



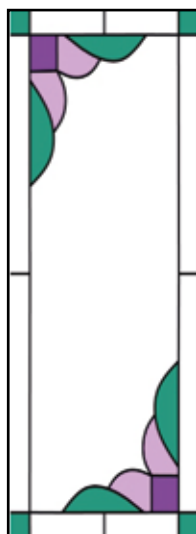
K2070 K2



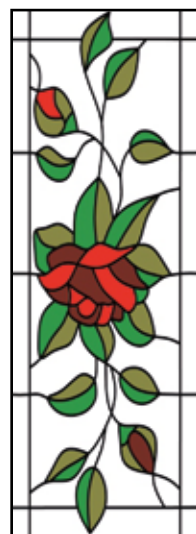
K2071 K2



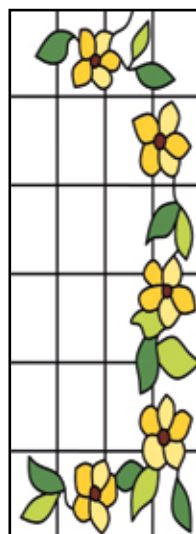
K2072 K2



K2073 K1



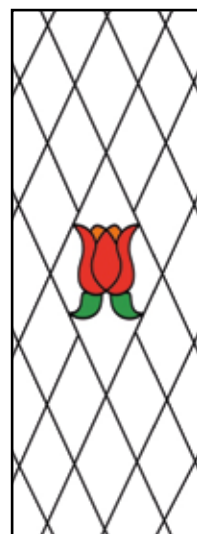
K2079 K2



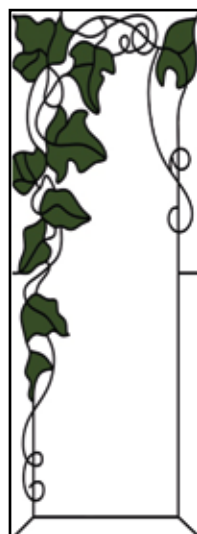
☺ K2080 K2



K2081 K2



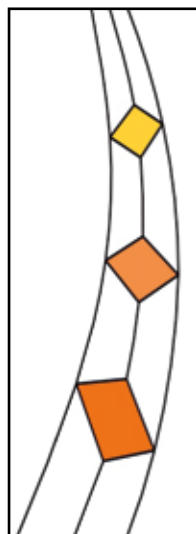
☺ K2082 K1



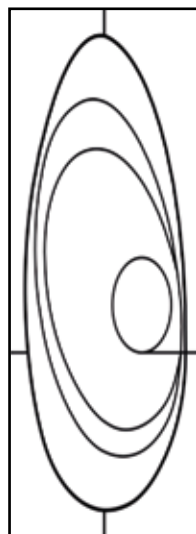
K2083 K2



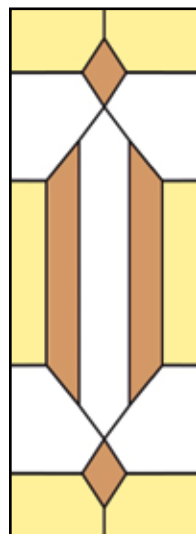
K2084 K2



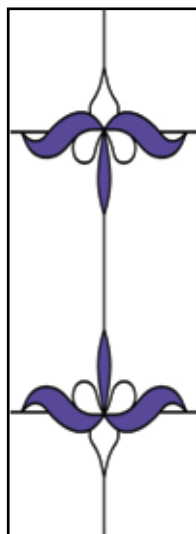
☺ K2085 K1



K2086 K1



K2087 K2



K2088 K1



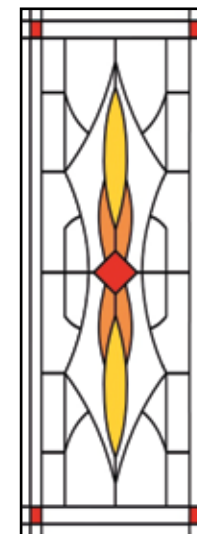
K2094 K2



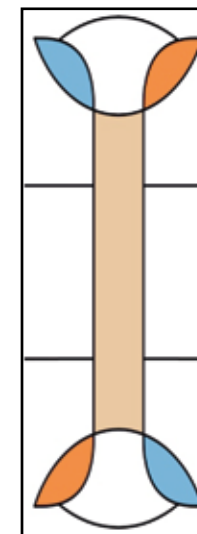
K2095 K2



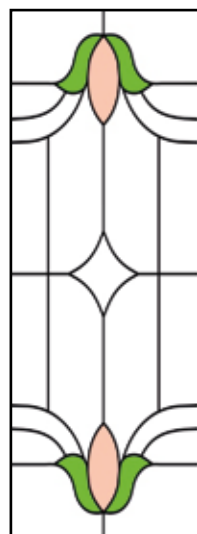
K2096 K2



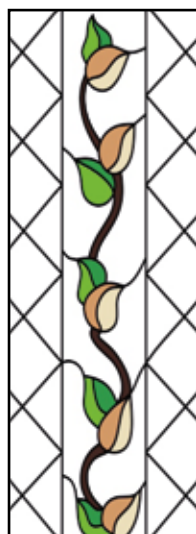
K2097 K2



K2098 K2



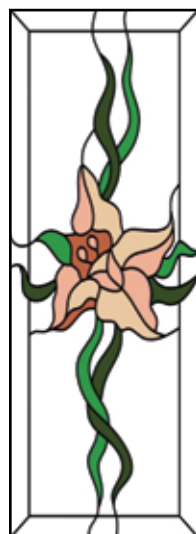
K2089 K1



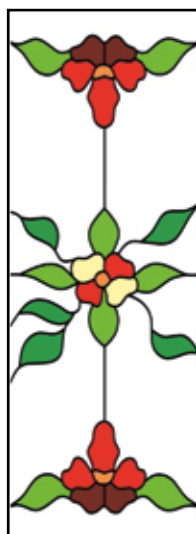
☺ K2090 K2



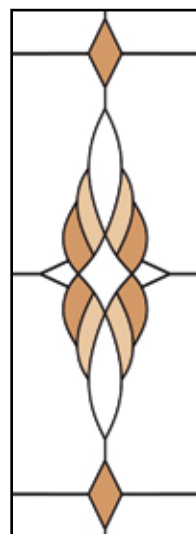
K2091 K2



K2092 K2



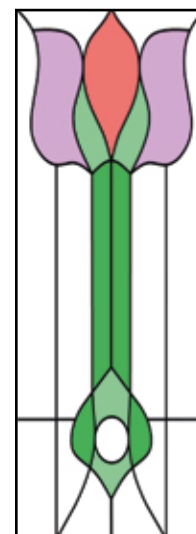
K2093 K2



☺ K2099 K2



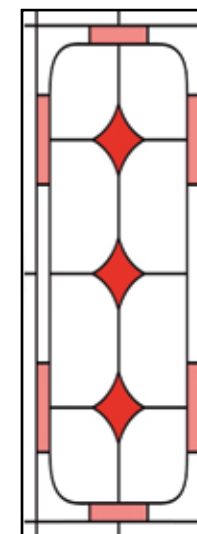
K2100 K2



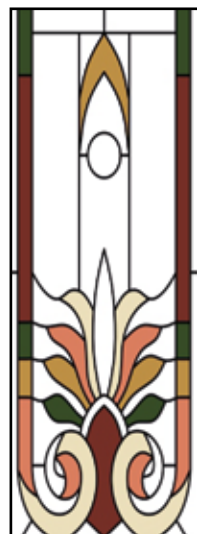
K2101 K2



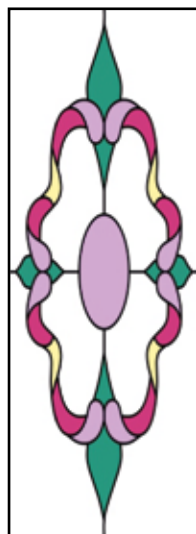
K2102 K2



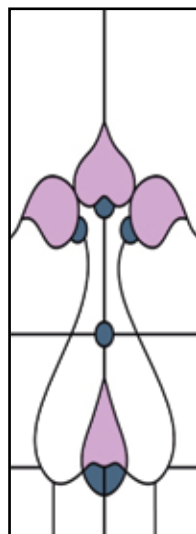
☺ K2103 K2



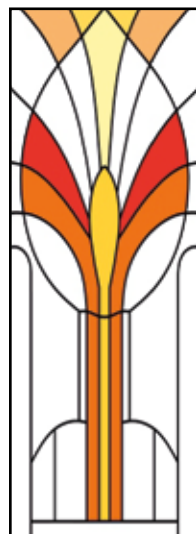
K2104 K2



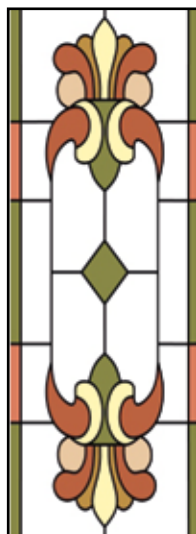
K2105 K2



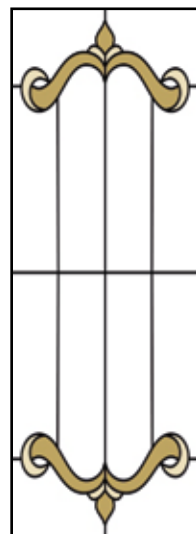
K2106 K1



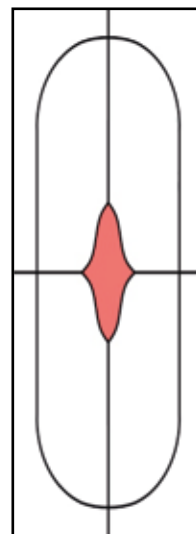
K2107 K2



K2108 K2



K2114 K2



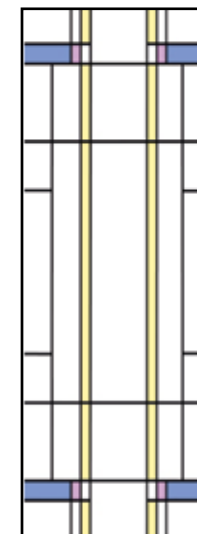
K2115 K2



K2116 K2



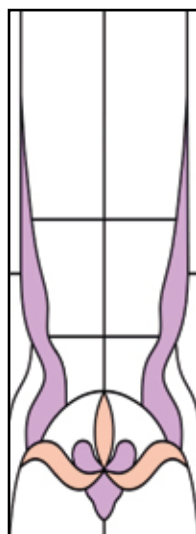
K2117 K2



K2118 K2



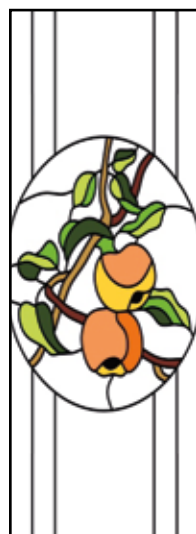
K2109 K2



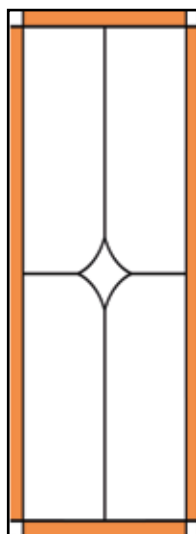
K2110 K2



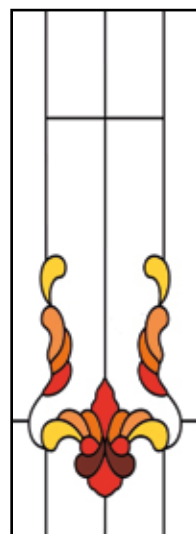
K2111 K2



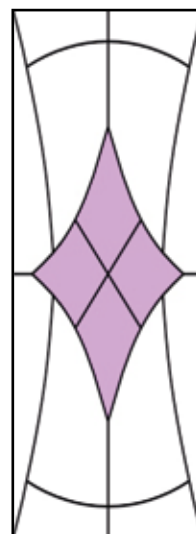
K2112 K2



K2113 K2



K2119 K2



K2120 K2



